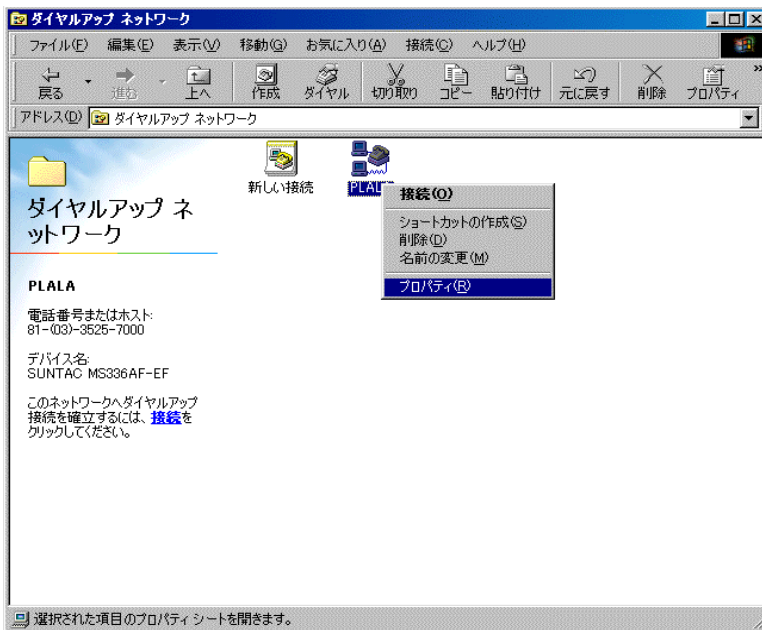


※現在スタンダードAPをご利用のお客様は以下の手順に従って設定変更を行って頂く必要がございます。それ以外のお客様は設定変更の必要はございません。

手順1 ~Windows98 の場合~

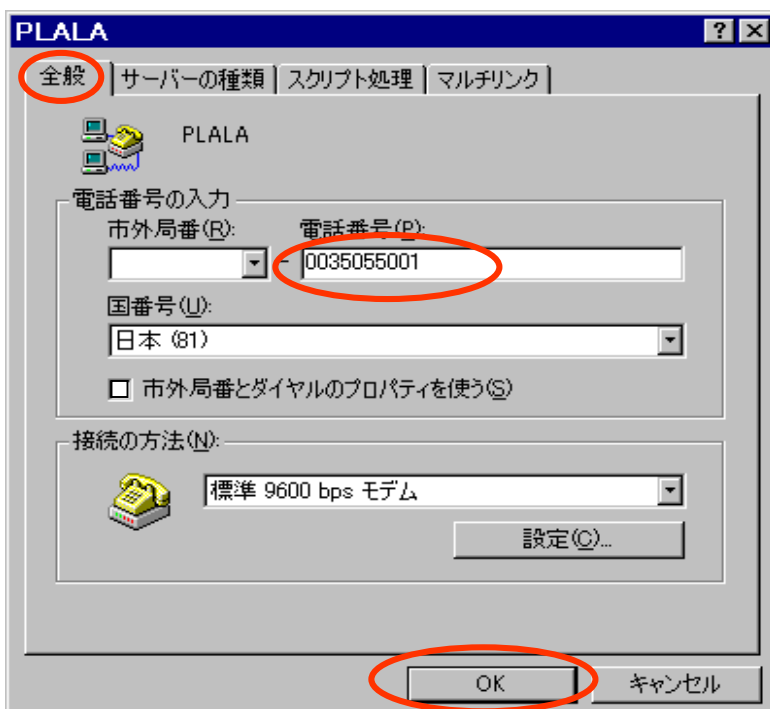
「マイコンピュータ」を開きます。

手順2



「ダイヤルアップネットワーク」を開き、現在使用している接続先（例：PLALA）アイコンを右クリックして、メニューからプロパティを選択します。

手順3



「全般」タブより、「電話番号入力」中の「市外局番」を空欄にして下さい。  
また、「電話番号」欄に以下の該当の番号を入力して下さい。

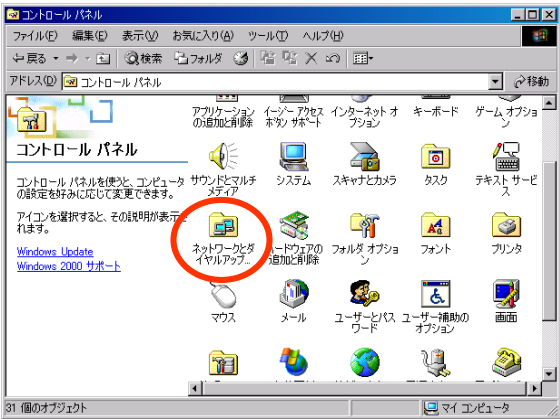
- アナログ/ISDN回線で接続する場合  
0035-055-001
- 携帯電話/PHSで接続する場合  
0035-054-055055
- 公衆電話回線で接続する場合  
0570-058059

「OK」ボタンを押下し、ウインドウを閉じて下さい。

以上で設定変更は完了となります。

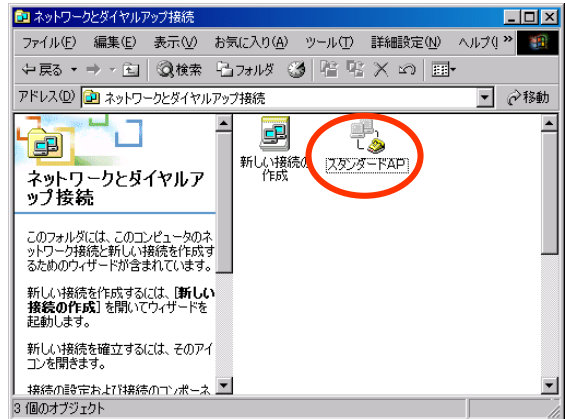
※現在スタンダードAPをご利用のお客様は以下の手順に従って設定変更を行って頂く必要がございます。それ以外のお客様は設定変更の必要はございません。

手順1



「マイコンピュータ」から「コントロールパネル」を開き、「ネットワークとダイヤルアップ接続」をダブルクリックします。

手順2



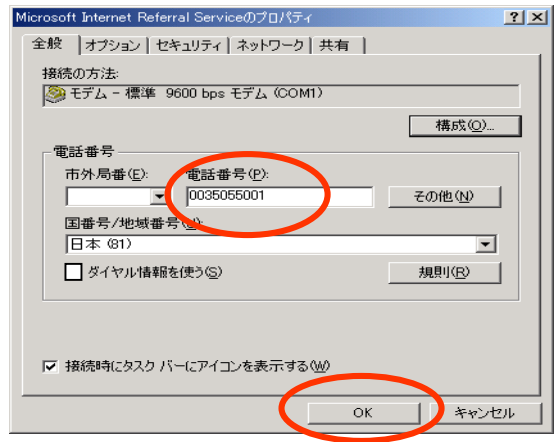
現在使用している接続先(例:スタンダードAP)をダブルクリックします。

手順3



「プロパティ」をクリックします。

手順4



「全般」タブより、「電話番号入力」中の「市外局番」を空欄にして下さい。また、「電話番号」欄に以下の該当の番号を入力して下さい。

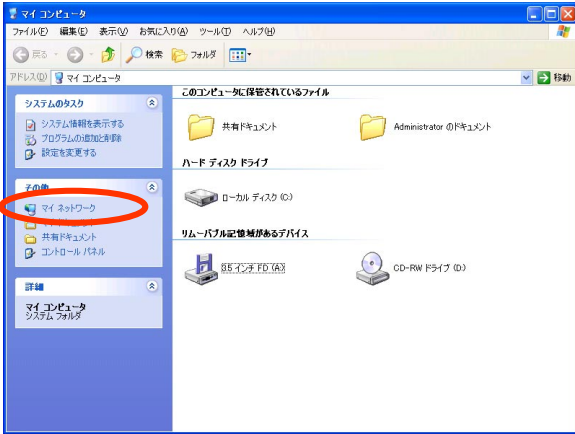
- アナログ/ISDN回線で接続する場合  
0035-055-001
- 携帯電話/PHSで接続する場合  
0035-054-055055
- 公衆電話回線で接続する場合  
0570-058059

「OK」ボタンを押下し、ウィンドウを閉じて下さい。

以上で設定変更は完了となります。

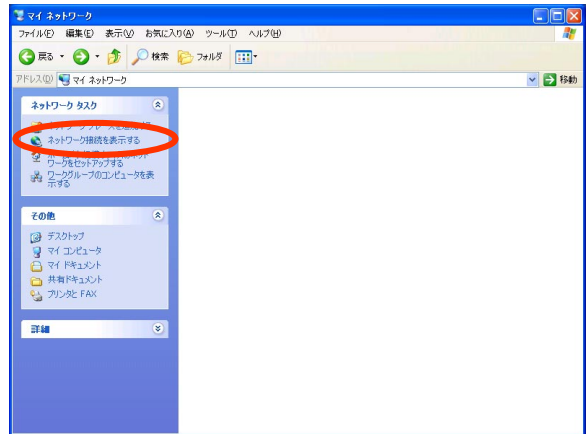
※現在スタンダードAPをご利用のお客様は以下の手順に従って設定変更を行って頂く必要がございます。それ以外のお客様は設定変更の必要はございません。

手順1



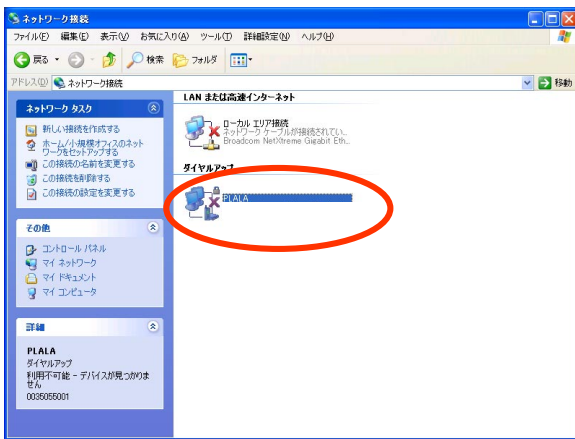
「マイコンピュータ」から「マイネットワーク」を開きます。

手順2



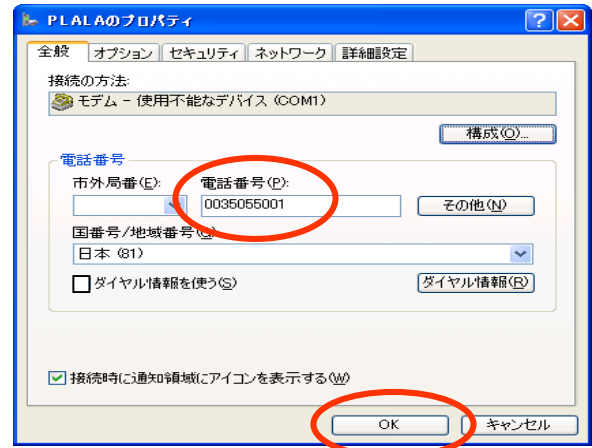
「ネットワーク接続を表示する」をクリックします。

手順3



現在使用している接続先(例:PLALA)アイコンを右クリックして、メニューからプロパティを選択します。

手順4



「全般」タブより、「電話番号入力」中の「市外局番」を空欄にして下さい。また、「電話番号」欄に以下の該当の番号を入力して下さい。

- アナログ/ISDN回線で接続する場合  
0035-055-001
- 携帯電話/PHSで接続する場合  
0035-054-055055
- 公衆電話回線で接続する場合  
0570-058059

「OK」ボタンを押下し、ウィンドウを閉じて下さい。

以上で設定変更は完了となります。